

# Willa Jüratė

## LOKAL TRZYPOKOJOWY

|           |          |              |
|-----------|----------|--------------|
| NR LOKALU | PIĘTRO   | LICZBA POKOI |
| <b>L5</b> | <b>1</b> | <b>3</b>     |

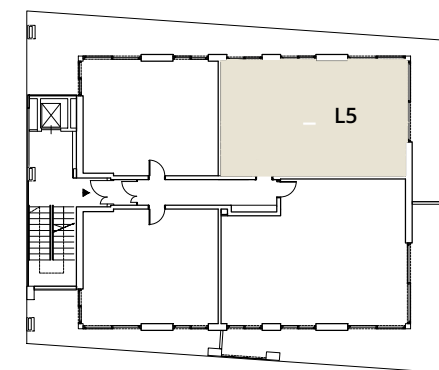
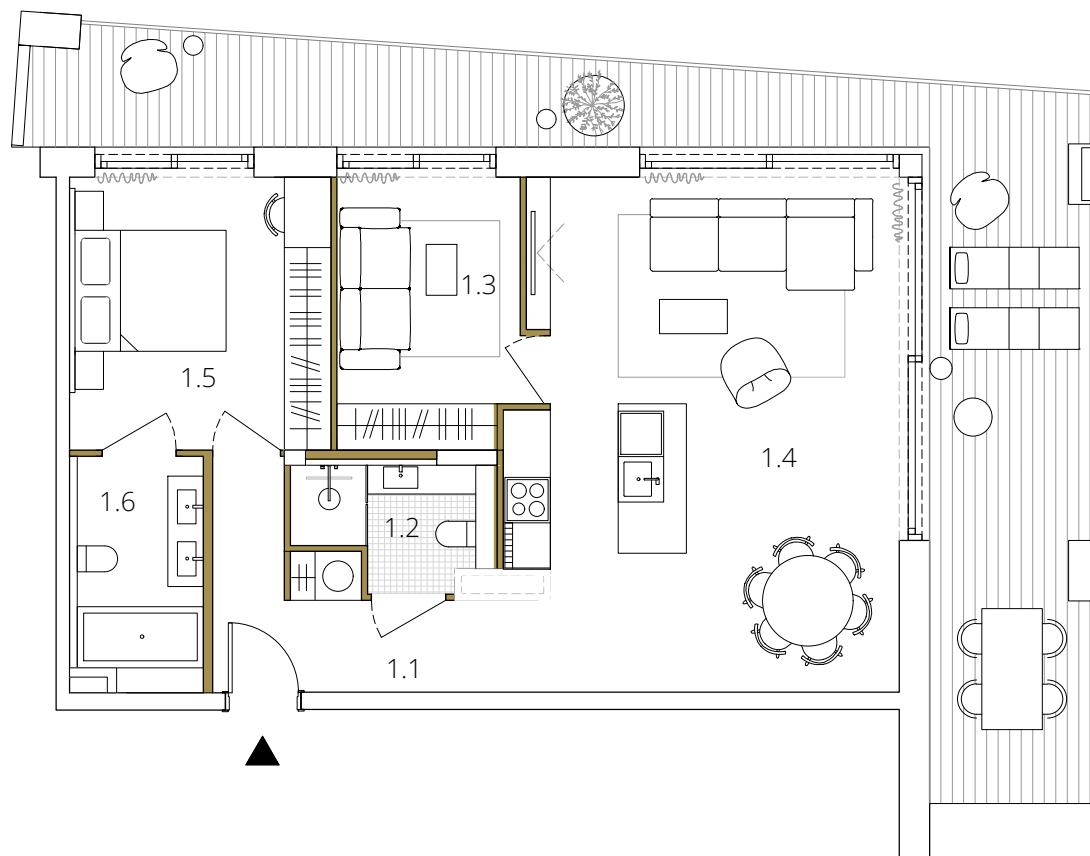
ZESTAWIENIE POWIERZCHNI  
WG PROPONOWANEJ ARANŻACJI POMIESZCZEŃ

|                               |       |
|-------------------------------|-------|
| 1.1 KOMUNIKACJA               | 7,91  |
| 1.2 ŁAZIENKA                  | 3,70  |
| 1.3 POKÓJ                     | 8,89  |
| 1.4 SALON Z WBUDOWANĄ KUCHNIĄ | 34,08 |
| 1.5 SYPIALNIA                 | 12,46 |
| 1.6 ŁAZIENKA                  | 5,12  |
| BALKON                        | 31,53 |

**POWIERZCHNIA POD ŚCIANAMI DZIAŁOWYMI 2,00 m<sup>2</sup>**

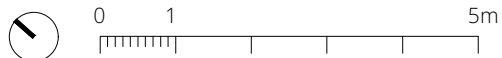
**POWIERZCHNIA UŻYTKOWA 72,16 m<sup>2</sup>**

**POWIERZCHNIA WEWNĘTRZNA LOKALU 74,16 m<sup>2</sup>**



ŚWIĘTOPEŁKA 15, 81-141 JURATA

22.10.24



Plan Lokalu sporządzony na podstawie projektu budowlanego. W trakcie realizacji mogą wystąpić nieznaczne różnice w powierzchni, czy aranżacji wynikające z koniecznych korekt lub technologii. Ostateczny obmiar powierzchni nastąpi po wybudowaniu Budynku, zgodnie z zasadami określonymi przez polską normę PN-ISO 9836:1997. Szczegółowe zapisy dotyczące rozliczania powierzchni Lokalu zawarto w umowie. Przedstawiona w karcie aranżacja Lokalu ma charakter poglądowy i nie stanowi oferty handlowej. Wyposażenie i aranżacja Lokalu stanowią przedmiot oddzielnej umowy.

DEWELOPER

Jurata-Adamczak  
Sobolewski i Wspólnicy  
Spółka Kamandytowa

SPRZEDAŻ

+48 883 379 621  
+48 600 303 192

ARCHITEKCI

INTERURBAN  
Polska 7, Gdynia  
www.interurban.pl