

# Willa Jüratė

## LOKAL DWUPOKOJOWY

NR LOKALU	PIĘTRO	LICZBA POKOI
L1	0	2

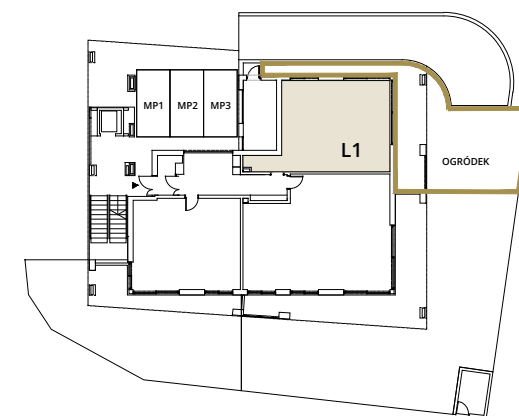
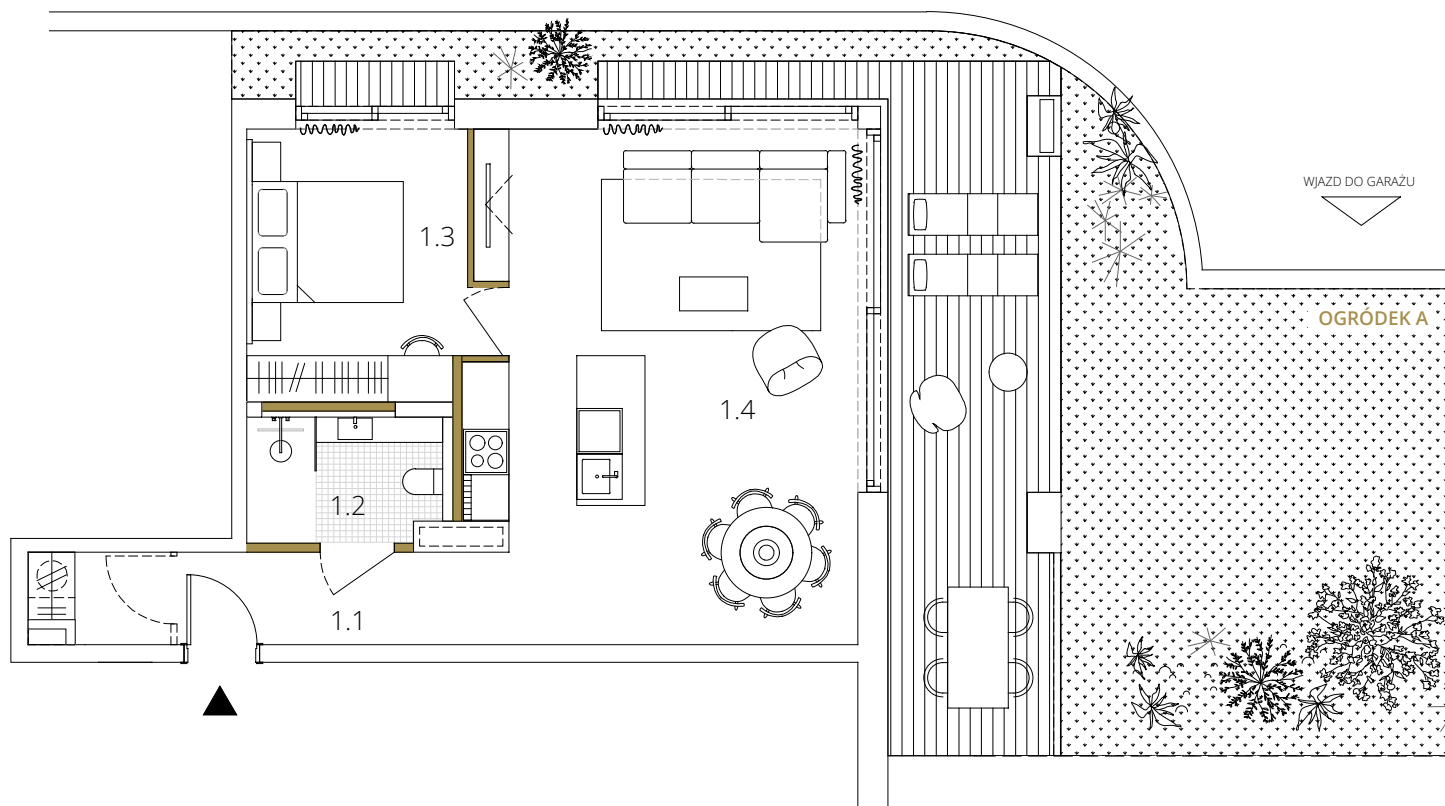
### ZESTAWIENIE POWIERZCHNI POMIESZCZEŃ WG. PROPONOWANEJ ARANŻACJI

1.1 KOMUNIKACJA	7,52
1.2 ŁAZIENKA	4,47
1.3 SYPIALNIA	11,18
1.4 SALON Z WBUDOWANĄ KUCHNIĄ	34,07
TARAS	27,88
OGRÓDEK A	42,12

**POWIERZCHNIA POD ŚCIANAMI DZIAŁOWYMI 0,88 m<sup>2</sup>**

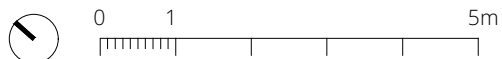
**POWIERZCHNIA UŻYTKOWA 57,24 m<sup>2</sup>**

**POWIERZCHNIA WEWNĘTRZNA LOKALU 58,12 m<sup>2</sup>**



ŚWIĘTOPEŁKA 15, 81-141 JURATA

MAJ 2024



Plan Lokalu sporządzony na podstawie projektu budowlanego. W trakcie realizacji mogą wystąpić nieznaczne różnice w powierzchni, czy aranżacji wynikające z koniecznych korekt lub technologii. Ostateczny obmiar powierzchni nastąpi po wybudowaniu Budyńku, zgodnie z zasadami określonymi przez polską normę PN-ISO 9836:1997. Szczegółowe zapisy dotyczące rozliczania powierzchni Lokalu zawarto w umowie. Przedstawiona w karcie aranżacja Lokalu ma charakter poglądowy i nie stanowi oferty handlowej. Wyposażenie i aranżacja Lokalu stanowią przedmiot oddzielnej umowy.

DEWELOPER

Jurata-Adamczak  
Sobolewski i Wspólnicy  
Spółka Kamandytowa

SPRZEDAŻ

+48 883 379 621  
+48 600 303 192

ARCHITEKCI

INTERURBAN  
Polska 7, Gdynia  
www.interurban.pl