

Willa Jüratė

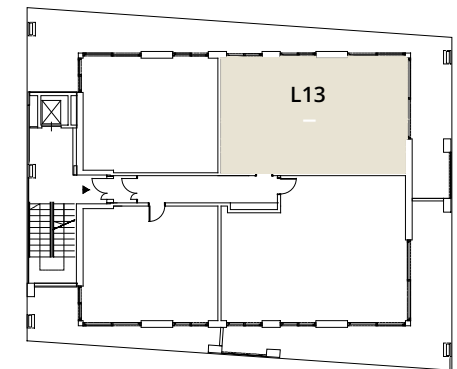
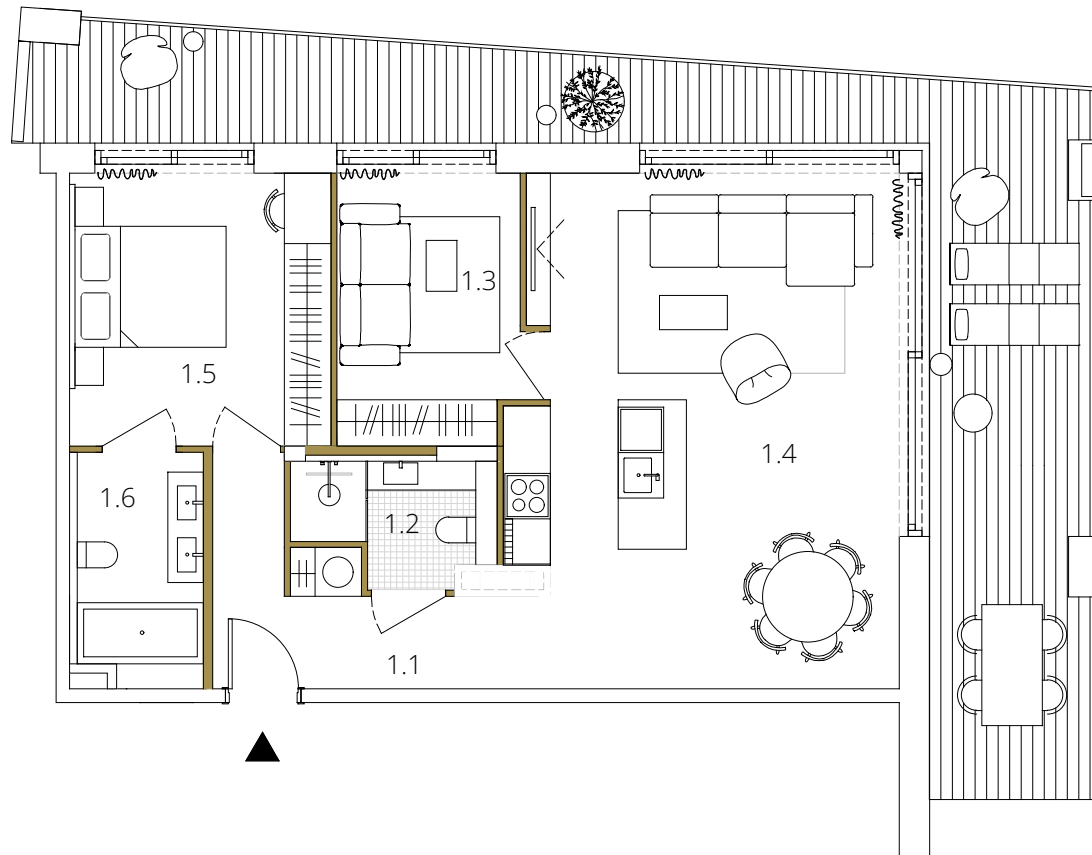
LOKAL TRZYPOKOJOWY

NR LOKALU	PIĘTRO	LICZBA POKOI
L13	3	3

ZESTAWIENIE POWIERZCHNI WG PROPONOWANEJ ARANŻACJI POMIESZCZEŃ

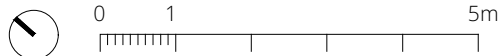
1.1 KOMUNIKACJA	7,91
1.2 ŁAZIENKA	3,70
1.3 POKÓJ	8,89
1.4 SALON Z WBUDOWANĄ KUCHNIĄ	34,08
1.5 SYPIALNIA	12,46
1.6 ŁAZIENKA	5,12
BALKON	31,53

POWIERZCHNIA POD ŚCIANAMI DZIAŁOWYMI	2,00 m ²
POWIERZCHNIA UŻYTKOWA	72,16 m²
POWIERZCHNIA WEWNĘTRZNA LOKALU	74,16 m²



ŚWIĘTOPEŁKA 15, 81-141 JURATA

MAJ 2024



Plan Lokalu sporządzony na podstawie projektu budowlanego. W trakcie realizacji mogą wystąpić nieznaczne różnice w powierzchni, czy aranżacji wynikające z koniecznych korekt lub technologii. Ostateczny obmiar powierzchni nastąpi po wybudowaniu Budynku, zgodnie z zasadami określonymi przez polską normę PN-ISO 9836:1997. Szczegółowe zapisy dotyczące rozliczania powierzchni Lokalu zawarto w umowie. Przedstawiona w karcie aranżacja Lokalu ma charakter poglądowy i nie stanowi oferty handlowej. Wyposażenie i aranżacja Lokalu stanowią przedmiot oddzielnej umowy.

DEVELOPER

Jurata-Adamczak
Sobolewski i Wspólnicy
Spółka Kamandytowa

SPRZEDAŻ

+48 883 379 621
+48 600 303 192

ARCHITEKCI

INTERURBAN
Polska 7, Gdynia
www.interurban.pl