

Willa Jüratė

LOKAL TRZYPOKOJOWY

NR LOKALU	PIĘTRO	LICZBA POKOI
L2	0	3

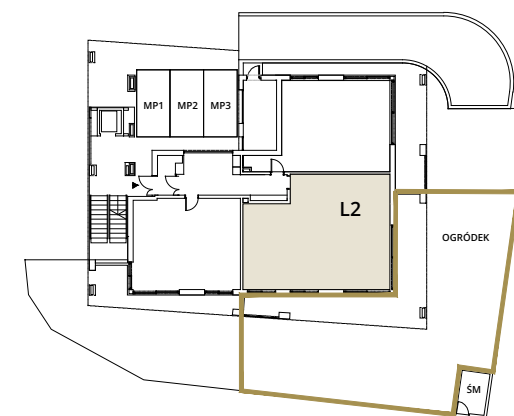
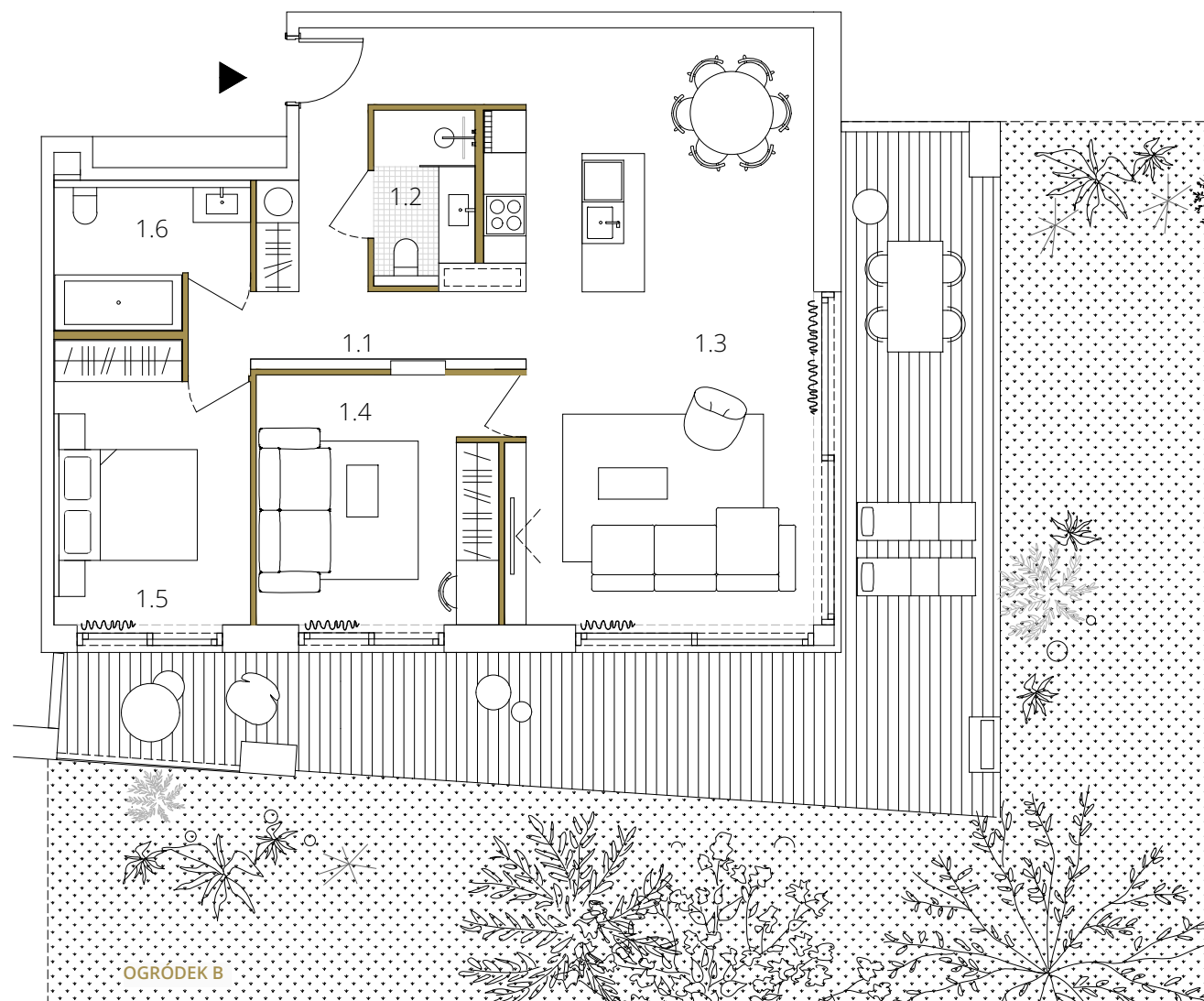
ZESTAWIENIE POWIERZCHNI POMIESZCZEŃ
WG. PROPONOWANEJ ARANŻACJI

1.1 KOMUNIKACJA	12,87
1.2 ŁAZIENKA	3,31
1.3 SALON Z WBUDOWANĄ KUCHNIĄ	38,54
1.4 POKÓJ	12,91
1.5 SYPIALNIA	11,31
1.6 ŁAZIENKA	5,00
TARAS	40,88
OGRÓDEK B	172,42

POWIERZCHNIA POD ŚCIANAMI DZIAŁOWYMI 2,30 m²

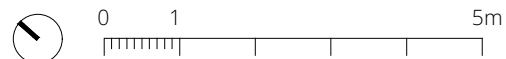
POWIERZCHNIA UŻYTKOWA 83,94 m²

POWIERZCHNIA WEWNĘTRZNA LOKALU 86,24 m²



ŚWIĘTOPEŁKA 15, 81-141 JURATA

MAJ 2024



Plan Lokalu sporządzony na podstawie projektu budowlanego. W trakcie realizacji mogą wystąpić nieznaczne różnice w powierzchni, czy aranżacji wynikające z koniecznych korekt lub technologii. Ostateczny obmiar powierzchni nastąpi po wybudowaniu Budynku, zgodnie z zasadami określonymi przez polską normę PN-ISO 9836:1997. Szczegółowe zapisy dotyczące rozliczania powierzchni Lokalu zawarto w umowie. Przedstawiona w karcie aranżacja Lokalu ma charakter poglądowy i nie stanowi oferty handlowej. Wyposażenie i aranżacja Lokalu stanowią przedmiot oddzielnej umowy.

DEVELOPER

Jurata-Adamczak
Sobolewski i Wspólnicy
Spółka Kamandytowa

SPRZEDAŻ

+48 883 379 621
+48 600 303 192

ARCHITEKCI

INTERURBAN
Polska 7, Gdynia
www.interurban.pl