

Willa Jüratė

LOKAL DWUPOKOJOWY

NR LOKALU	PIĘTRO	LICZBA POKOI
L3	0	2

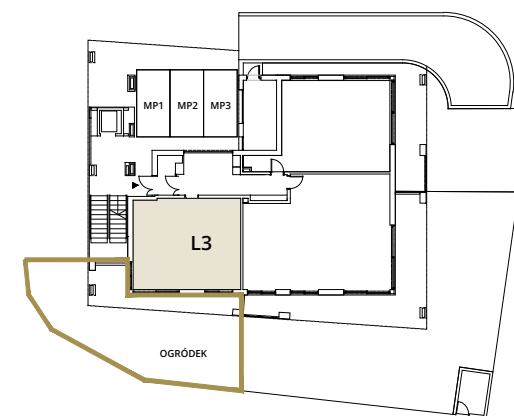
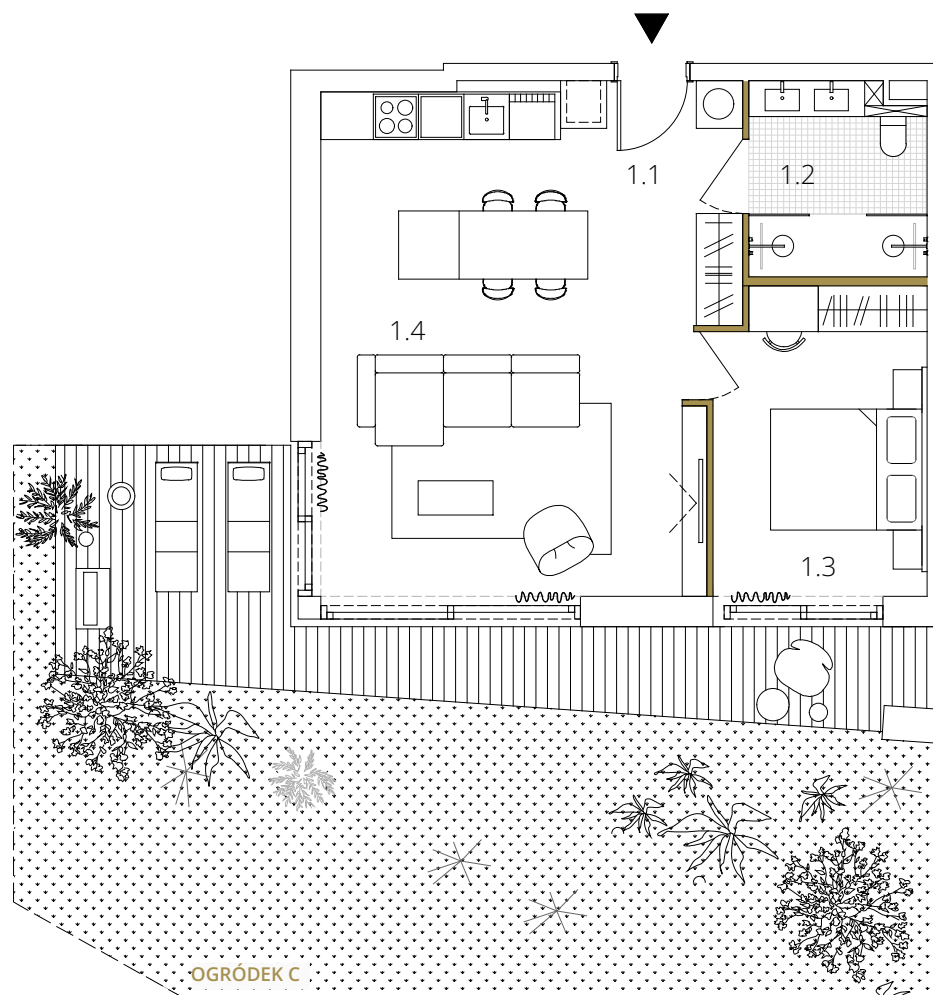
ZESTAWIENIE POWIERZCHNI POMIESZCZEŃ WG. PROPONOWANEJ ARANŻACJI

1.1 KOMUNIKACJA	2,89
1.2 ŁAZIENKA	5,54
1.3 SYPIALNIA	11,94
1.4 SALON Z WBUDOWANĄ KUCHNIĄ	32,77
TARAS	18,02
OGRÓDEK C	82,18

POWIERZCHNIA POD ŚCIANAMI DZIAŁOWYMI 0,91 m²

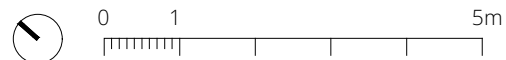
POWIERZCHNIA UŻYTKOWA 53,14 m²

POWIERZCHNIA WEWNĘTRZNA LOKALU 54,05 m²



ŚWIĘTOPEŁKA 15, 81-141 JURATA

MAJ 2024



Plan Lokalu sporządzony na podstawie projektu budowlanego. W trakcie realizacji mogą wystąpić nieznaczne różnice w powierzchni, czy aranżacji wynikające z koniecznych korekt lub technologii. Ostateczny obmiar powierzchni nastąpi po wybudowaniu Budynku, zgodnie z zasadami określonymi przez polską normę PN-ISO 9836:1997. Szczegółowe zapisy dotyczące rozliczania powierzchni Lokalu zawarto w umowie. Przedstawiona w karcie aranżacja Lokalu ma charakter poglądowy i nie stanowi oferty handlowej. Wyposażenie i aranżacja Lokalu stanowią przedmiot oddzielnej umowy.

DEWELOPER

Jurata-Adamczak
Sobolewski i Wspólnicy
Spółka Kamandytowa

SPRZEDAŻ

+48 883 379 621
+48 600 303 192

ARCHITEKCI

INTERURBAN
Polska 7, Gdynia
www.interurban.pl