

# Willa Jüratė

## LOKAL TRZYPOKOJOWY

NR LOKALU	PIĘTRO	LICZBA POKOI
<b>L6</b>	<b>1</b>	<b>3</b>

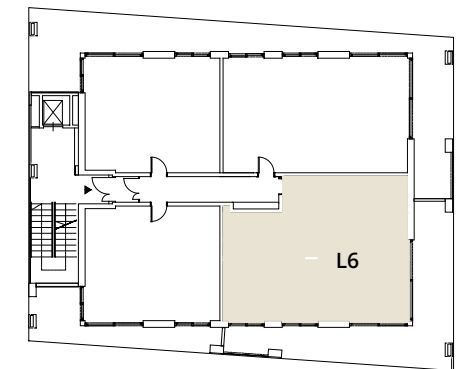
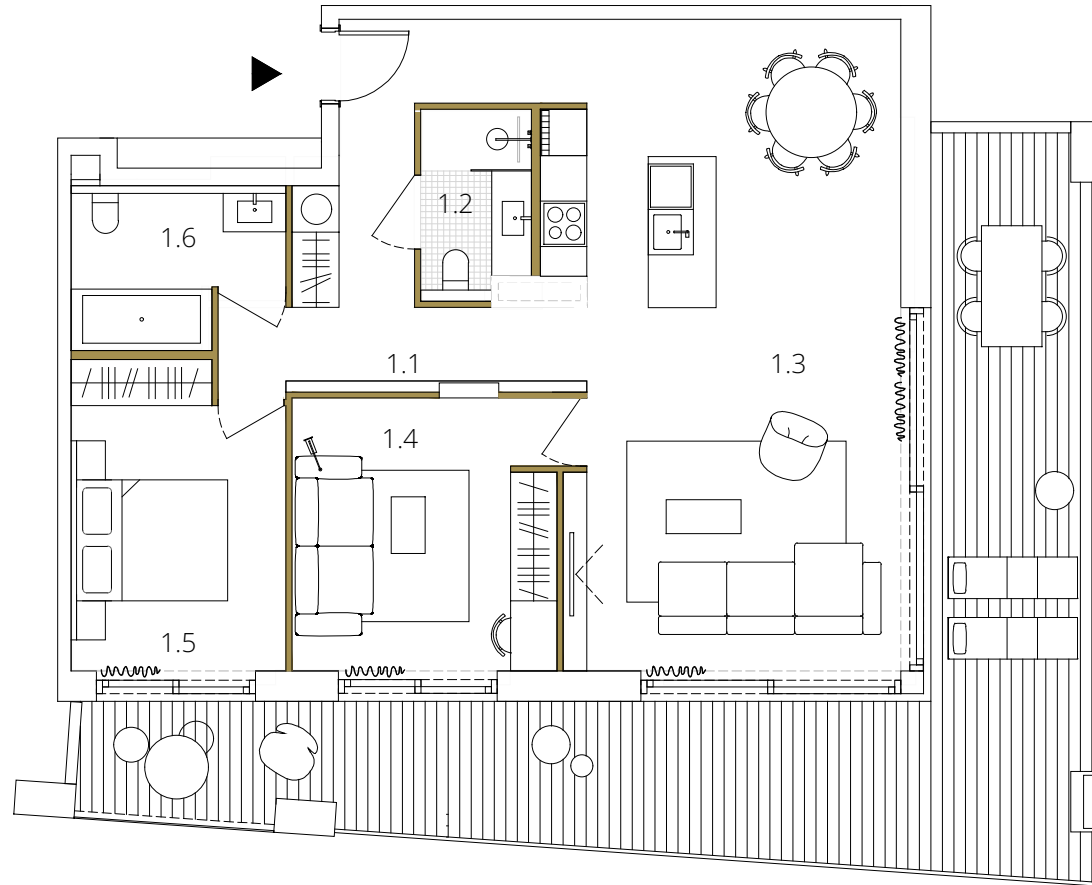
ZESTAWIENIE POWIERZCHNI  
WG PROPONOWANEJ ARANŻACJI POMIESZCZEŃ

1.1 KOMUNIKACJA	12,87
1.2 ŁAZIENKA	3,31
1.3 SALON Z WBUDOWANĄ KUCHNIĄ	38,54
1.4 POKÓJ	12,91
1.5 SYPIALNIA	11,31
1.6 ŁAZIENKA	5,00
BALKON	39,05

**POWIERZCHNIA POD ŚCIANAMI DZIAŁOWYMI 2,30 m<sup>2</sup>**

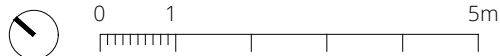
**POWIERZCHNIA UŻYTKOWA 83,94 m<sup>2</sup>**

**POWIERZCHNIA WEWNĘTRZNA LOKALU 86,24 m<sup>2</sup>**



ŚWIĘTOPEŁKA 15, 81-141 JURATA

MAJ 2024



Plan Lokalu sporządzony na podstawie projektu budowlanego. W trakcie realizacji mogą wystąpić nieznaczne różnice w powierzchni, czy aranżacji wynikające z koniecznych korekt lub technologii. Ostateczny obmiar powierzchni nastąpi po wybudowaniu Budynku, zgodnie z zasadami określonymi przez polską normę PN-ISO 9836:1997. Szczegółowe zapisy dotyczące rozliczania powierzchni Lokalu zawarto w umowie. Przedstawiona w karcie aranżacja Lokalu ma charakter poglądowy i nie stanowi oferty handlowej. Wyposażenie i aranżacja Lokalu stanowią przedmiot oddzielnej umowy.

DEVELOPER

Jurata-Adamczak  
Sobolewski i Wspólnicy  
Spółka Kamandytowa

SPRZEDAŻ

+48 883 379 621  
+48 600 303 192

ARCHITEKCI

INTERURBAN  
Polska 7, Gdynia  
www.interurban.pl