

# Willa Jüratė

## LOKAL DWUPOKOJOWY

NR LOKALU	PIĘTRO	LICZBA POKOI
<b>L8</b>	<b>2</b>	<b>2</b>

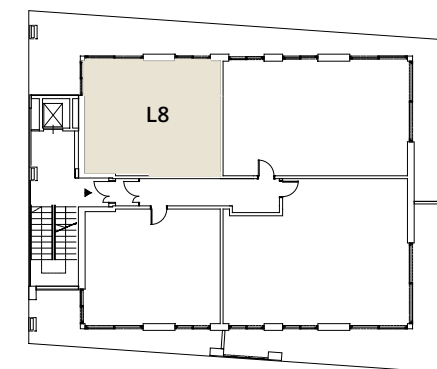
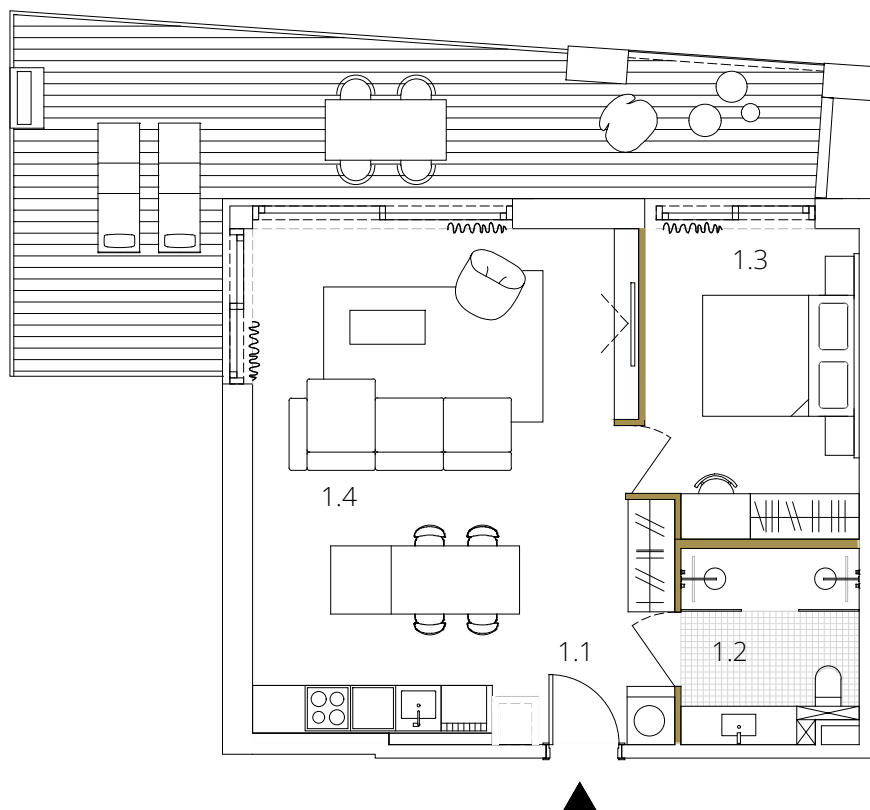
### ZESTAWIENIE POWIERZCHNI WG PROPONOWANEJ ARANŻACJI POMIESZCZEŃ

1.1 KOMUNIKACJA	2,89
1.2 ŁAZIENKA	5,54
1.3 SYPIALNIA	11,94
1.4 SALON Z WBUDOWANĄ KUCHNIĄ	32,77
BALKON	26,57

**POWIERZCHNIA POD ŚCIANAMI DZIAŁOWYMI 0,91 m<sup>2</sup>**

**POWIERZCHNIA UŻYTKOWA 53,14 m<sup>2</sup>**

**POWIERZCHNIA WEWNĘTRZNA LOKALU 54,05 m<sup>2</sup>**



ŚWIĘTOPEŁKA 15, 81-141 JURATA

MAJ 2024



Plan Lokalu sporządzony na podstawie projektu budowlanego. W trakcie realizacji mogą wystąpić nieznaczne różnice w powierzchni, czy aranżacji wynikające z koniecznych korekt lub technologii. Ostateczny obmiar powierzchni nastąpi po wybudowaniu Budynku, zgodnie z zasadami określonymi przez polską normę PN-ISO 9836:1997. Szczegółowe zapisy dotyczące rozliczania powierzchni Lokalu zawarto w umowie. Przedstawiona w karcie aranżacja Lokalu ma charakter poglądowy i nie stanowi oferty handlowej. Wyposażenie i aranżacja Lokalu stanowią przedmiot oddzielnej umowy.

DEVELOPER

Jurata-Adamczak  
Sobolewski i Wspólnicy  
Spółka Kamandytowa

SPRZEDAŻ

+48 883 379 621  
+48 600 303 192

ARCHITEKCI

INTERURBAN  
Polska 7, Gdynia  
www.interurban.pl