

# Willa Jüratė

## LOKAL DWUPOKOJOWY

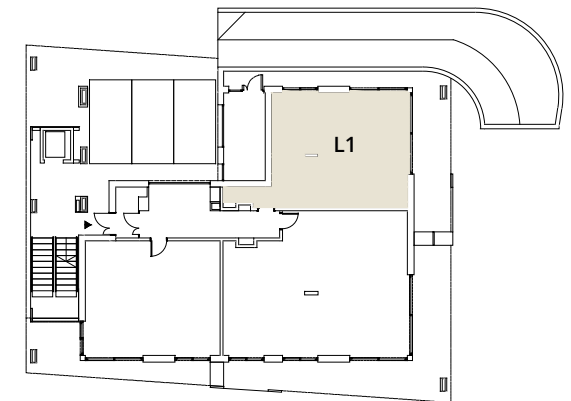
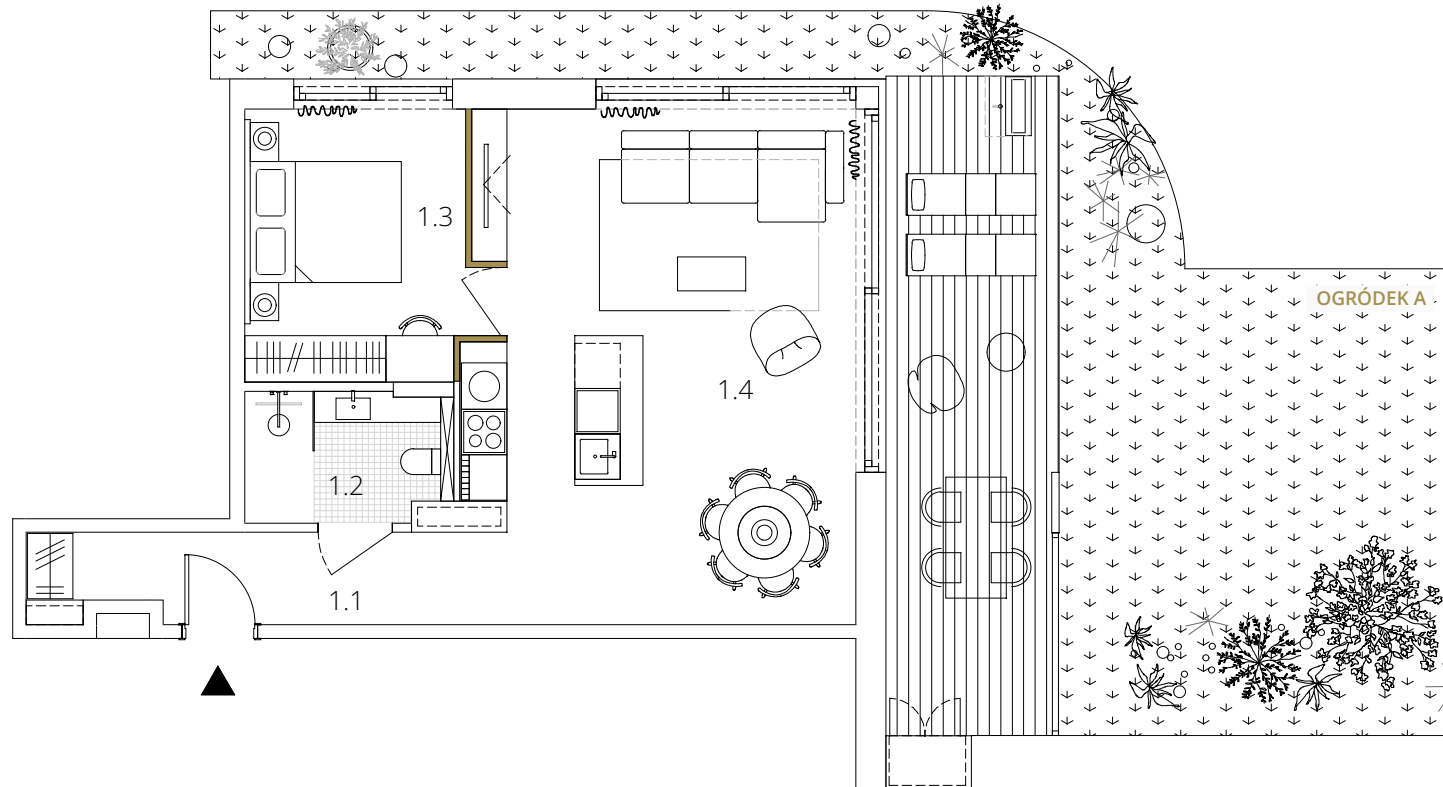
NR LOKALU	PIĘTRO	LICZBA POKOI
1	0	2

### ZESTAWIENIE POWIERZCHNI WG PROPONOWANEJ ARANŻACJI POMIESZCZEŃ

1.1 KOMUNIKACJA	7,00
1.2 ŁAZIENKA	4,46
1.3 SYPIALNIA	10,95
1.4 SALON Z WBUDOWANĄ KUCHNIĄ	34,45

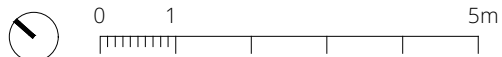
TARAS	19,77
OGRÓDEK A	77,59

<b>POWIERZCHNIA ŚCIAN DZIAŁOWYCH</b>	<b>0,50 m<sup>2</sup></b>
<b>POWIERZCHNIA WEWNĘTRZNA LOKALU</b>	<b>57,36 m<sup>2</sup></b>



ŚWIĘTOPEŁKA 15, 81-141 JURATA

SIERPIEŃ 2023



Plan Lokalu sporządzony na podstawie projektu budowlanego. W trakcie realizacji mogą wystąpić nieznaczne różnice w powierzchni, czy aranżacji wynikające z koniecznych korekt lub technologii. Ostateczny obmiar powierzchni nastąpi po wybudowaniu Budynku, zgodnie z zasadami określonymi przez polską normę PN-ISO 9836:1997. Szczegółowe zapisy dotyczące rozliczania powierzchni Lokalu zawarto w umowie. Przedstawiona w karcie aranżacja Lokalu ma charakter poglądowy i nie stanowi oferty handlowej. Wyposażenie i aranżacja Lokalu stanowią przedmiot oddzielnej umowy.

DEVELOPER

Jurata-Adamczak  
Sobolewski i Wspólnicy  
Spółka Kamandytowa

SPRZEDAŻ

+48 883 379 621  
+48 600 303 192

ARCHITEKCI

INTERURBAN  
Polska 7, Gdynia  
www.interurban.pl