

Willa Jüratė

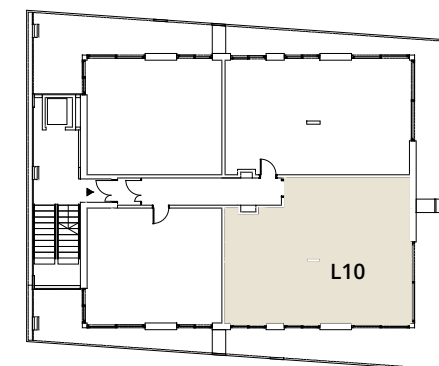
LOKAL TRZYPOKOJOWY

NR LOKALU	PIĘTRO	LICZBA POKOI
10	2	3

ZESTAWIENIE POWIERZCHNI WG PROPONOWANEJ ARANŻACJI POMIESZCZEŃ

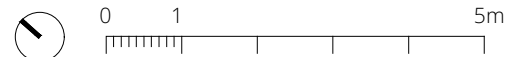
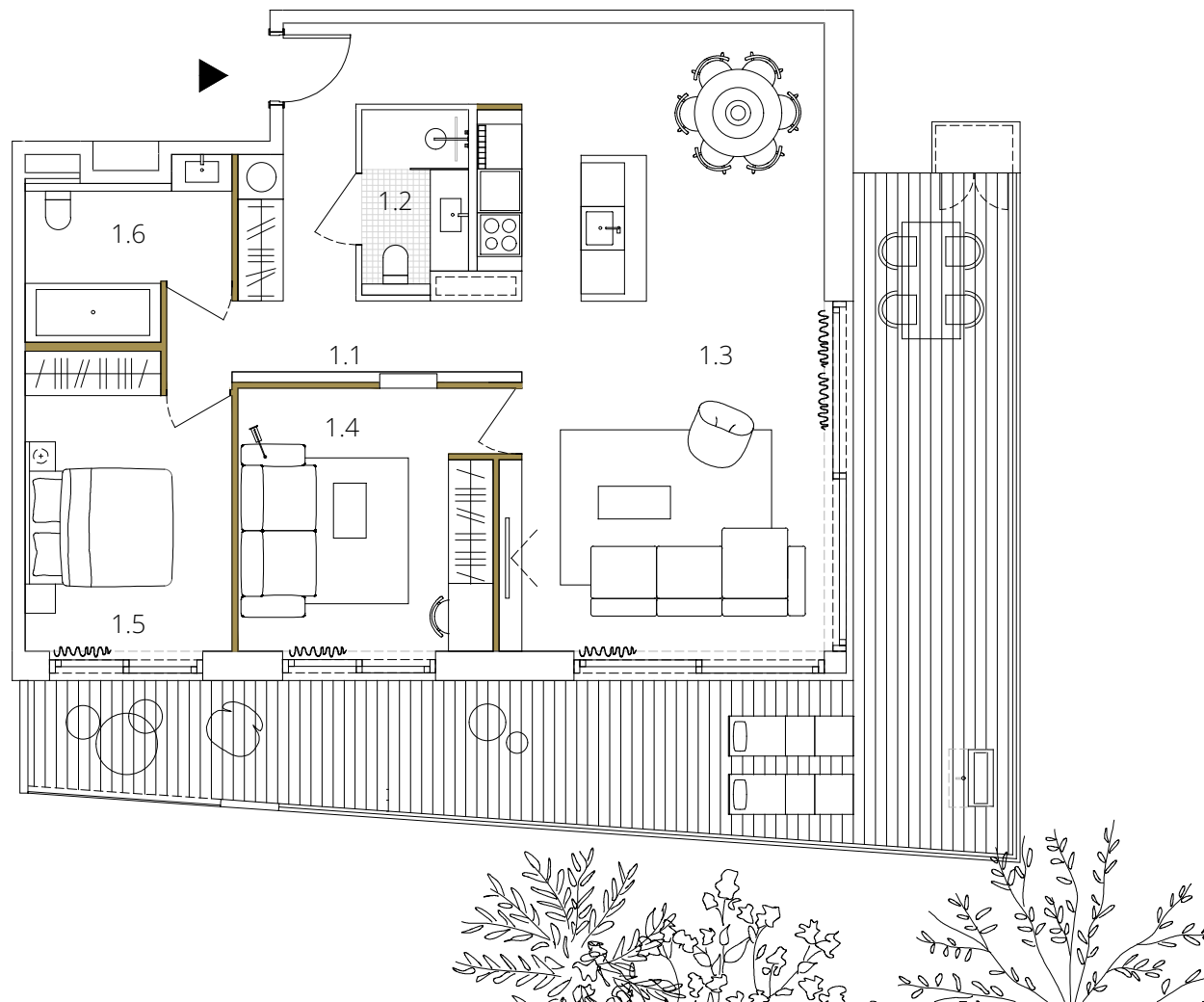
1.1	KOMUNIKACJA	12,91
1.2	ŁAZIENKA	3,43
1.3	SALON Z WBUDOWANĄ KUCHNIĄ	38,66
1.4	POKÓJ	12,94
1.5	SYPIALNIA	11,22
1.6	ŁAZIENKA	5,58
	TARAS	43,15

POWIERZCHNIA ŚCIAN DZIAŁOWYCH	2,33 m²
POWIERZCHNIA WEWNĘTRZNA LOKALU	87,07 m²



ŚWIĘTOPEŁKA 15, 81-141 JURATA

SIERPIEŃ 2023



Plan Lokalu sporządzony na podstawie projektu budowlanego. W trakcie realizacji mogą wystąpić nieznaczne różnice w powierzchni, czy aranżacji wynikające z koniecznych korekt lub technologii. Ostateczny obmiar powierzchni nastąpi po wybudowaniu Budynku, zgodnie z zasadami określonymi przez polską normę PN-ISO 9836:1997. Szczegółowe zapisy dotyczące rozliczania powierzchni Lokalu zawarto w umowie. Przedstawiona w karcie aranżacja Lokalu ma charakter poglądowy i nie stanowi oferty handlowej. Wyposażenie i aranżacja Lokalu stanowią przedmiot oddzielnej umowy.

DEVELOPER

Jurata-Adamczak
Sobolewski i Wspólnicy
Spółka Kamandytowa

SPRZEDAŻ

+48 883 379 621
+48 600 303 192

ARCHITEKCI

INTERURBAN
Polska 7, Gdynia
www.interurban.pl