

Willa Jüratė

LOKAL TRZYPOKOJOWY

NR LOKALU	PIĘTRO	LICZBA POKOI
13	3	3

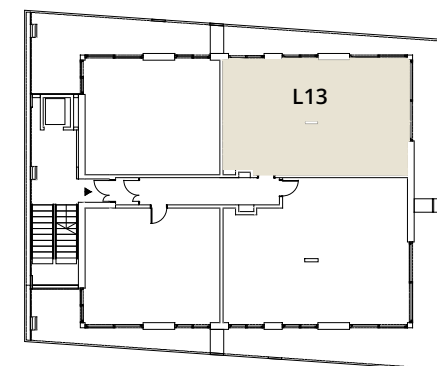
ZESTAWIENIE POWIERZCHNI
WG PROPONOWANEJ ARANŻACJI POMIESZCZEŃ

1.1 KOMUNIKACJA	7,62
1.2 ŁAZIENKA	3,89
1.3 POKÓJ	8,94
1.4 SALON Z WBUDOWANĄ KUCHNIĄ	34,16
1.5 SYPIALNIA	12,54
1.6 ŁAZIENKA	4,93

BALKON 36,73

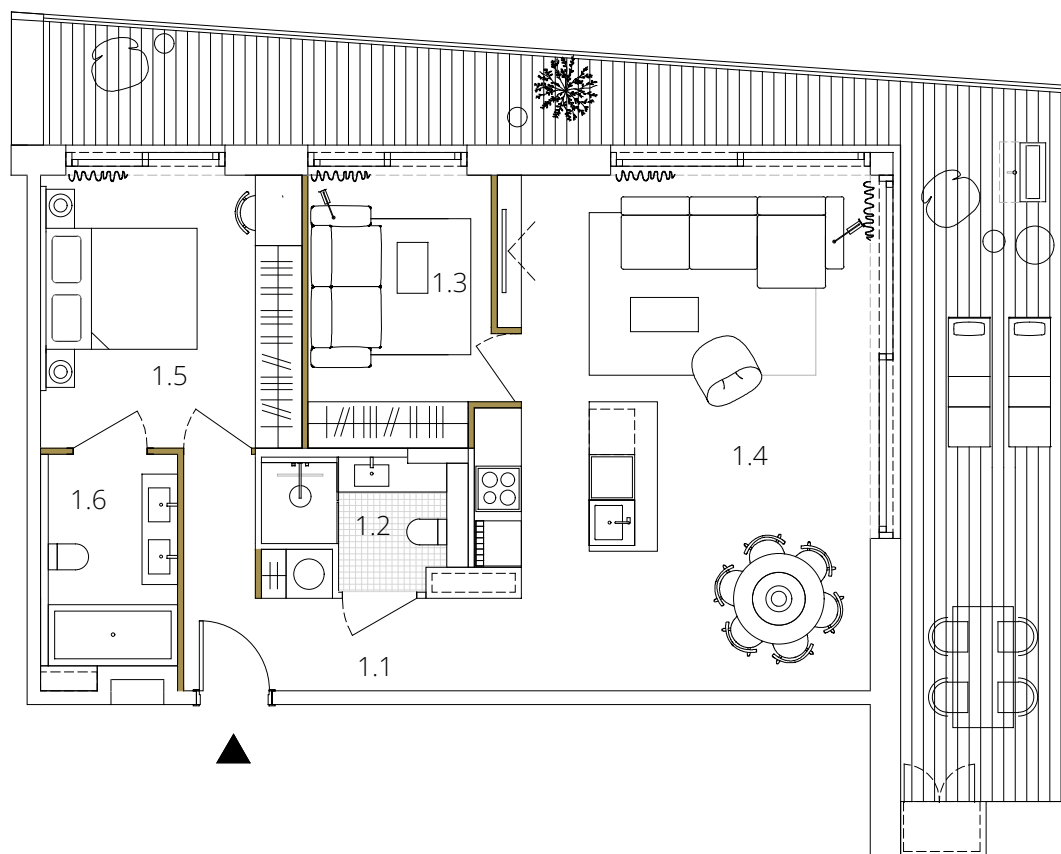
POWIERZCHNIA ŚCIAN DZIAŁOWYCH 1,60 m²

POWIERZCHNIA WEWNĘTRZNA LOKALU 73,68 m²



ŚWIĘTOPEŁKA 15, 81-141 JURATA

SIERPIEŃ 2023



Plan Lokalu sporządzony na podstawie projektu budowlanego. W trakcie realizacji mogą wystąpić nieznaczne różnice w powierzchni, czy aranżacji wynikające z koniecznych korekt lub technologii. Ostateczny obmiar powierzchni nastąpi po wybudowaniu Budynku, zgodnie z zasadami określonymi przez polską normę PN-ISO 9836:1997. Szczegółowe zapisy dotyczące rozliczania powierzchni Lokalu zawarto w umowie. Przedstawiona w karcie aranżacja Lokalu ma charakter poglądowy i nie stanowi oferty handlowej. Wyposażenie i aranżacja Lokalu stanowią przedmiot oddzielnej umowy.

DEVELOPER

Jurata-Adamczak
Sobolewski i Wspólnicy
Spółka Kamandytowa

SPRZEDAŻ

+48 883 379 621
+48 600 303 192

ARCHITEKCI

INTERURBAN
Polska 7, Gdynia
www.interurban.pl