

Willa Jüratė

LOKAL DWUPOKOJOWY

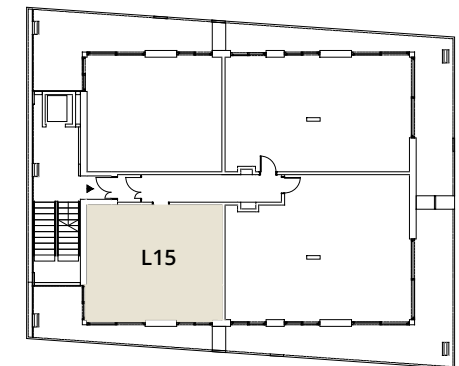
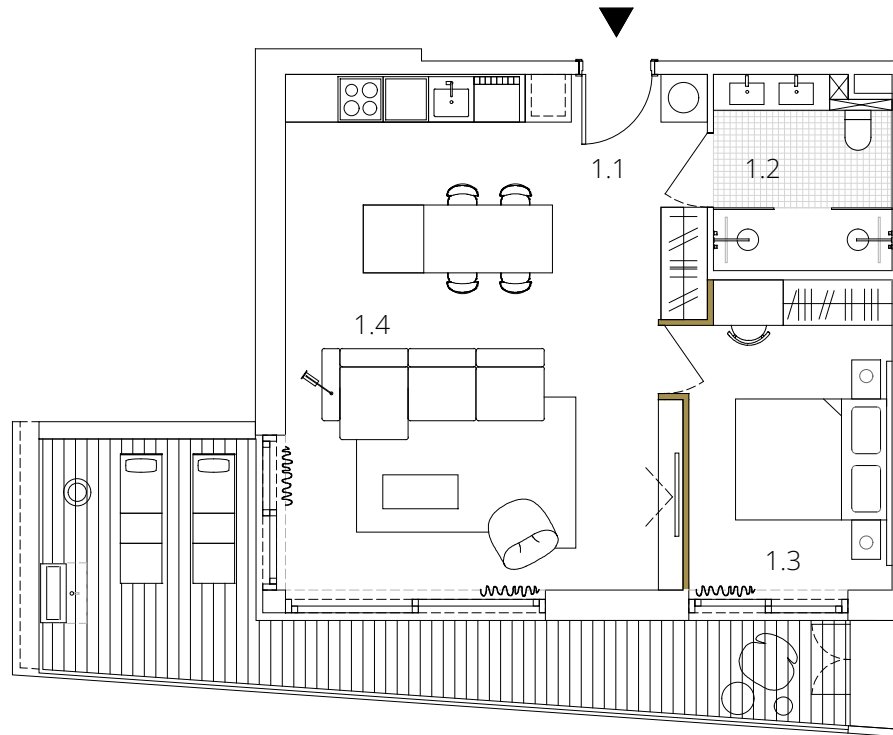
| NR LOKALU | PIĘTRO | LICZBA POKOI |
|-----------|--------|--------------|
| 15 | 3 | 2 |

ZESTAWIENIE POWIERZCHNI
WG PROPONOWANEJ ARANŻACJI POMIESZCZEŃ

| | |
|-------------------------------|-------|
| 1.1 KOMUNIKACJA | 3,07 |
| 1.2 ŁAZIENKA | 5,79 |
| 1.3 SYPIALNIA | 11,19 |
| 1.4 SALON Z WBUDOWANĄ KUCHNIĄ | 33,43 |

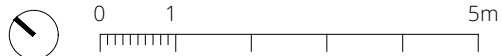
BALKON 19,20

POWIERZCHNIA ŚCIAN DZIAŁOWYCH 0,55 m²
POWIERZCHNIA WEWNĘTRZNA LOKALU 54,03 m²



ŚWIĘTOPEŁKA 15, 81-141 JURATA

SIERPIEŃ 2023



Plan Lokalu sporządzony na podstawie projektu budowlanego. W trakcie realizacji mogą wystąpić nieznaczne różnice w powierzchni, czy aranżacji wynikające z koniecznych korekt lub technologii. Ostateczny obmiar powierzchni nastąpi po wybudowaniu Budynku, zgodnie z zasadami określonymi przez polską normę PN-ISO 9836:1997. Szczegółowe zapisy dotyczące rozliczania powierzchni Lokalu zawarto w umowie. Przedstawiona w karcie aranżacja Lokalu ma charakter poglądowy i nie stanowi oferty handlowej. Wyposażenie i aranżacja Lokalu stanowią przedmiot oddzielnej umowy.

DEVELOPER

Jurata-Adamczak
Sobolewski i Wspólnicy
Spółka Kamandytowa

SPRZEDAŻ

+48 883 379 621
+48 600 303 192

ARCHITEKCI

INTERURBAN
Polska 7, Gdynia
www.interurban.pl