

# Willa Jüratė

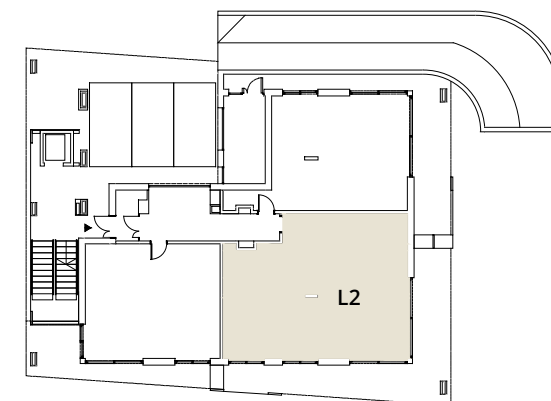
## LOKAL TRZYPOKOJOWY

NR LOKALU	PIĘTRO	LICZBA POKOI
2	0	3

### ZESTAWIENIE POWIERZCHNI WG PROPONOWANEJ ARANŻACJI POMIESZCZEŃ

1.1 KOMUNIKACJA	12,91
1.2 ŁAZIENKA	3,43
1.3 SALON Z WBUDOWANĄ KUCHNIĄ	38,66
1.4 POKÓJ	12,94
1.5 SYPIALNIA	11,22
1.6 ŁAZIENKA	5,58
TARAS	45,45
OGRÓDEK B	214,01

<b>POWIERZCHNIA ŚCIAN DZIAŁOWYCH</b>	<b>2,33 m<sup>2</sup></b>
<b>POWIERZCHNIA WEWNĘTRZNA LOKALU</b>	<b>87,07 m<sup>2</sup></b>



ŚWIĘTOPEŁKA 15, 81-141 JURATA

SIERPIEŃ 2023

#### DEVELOPER

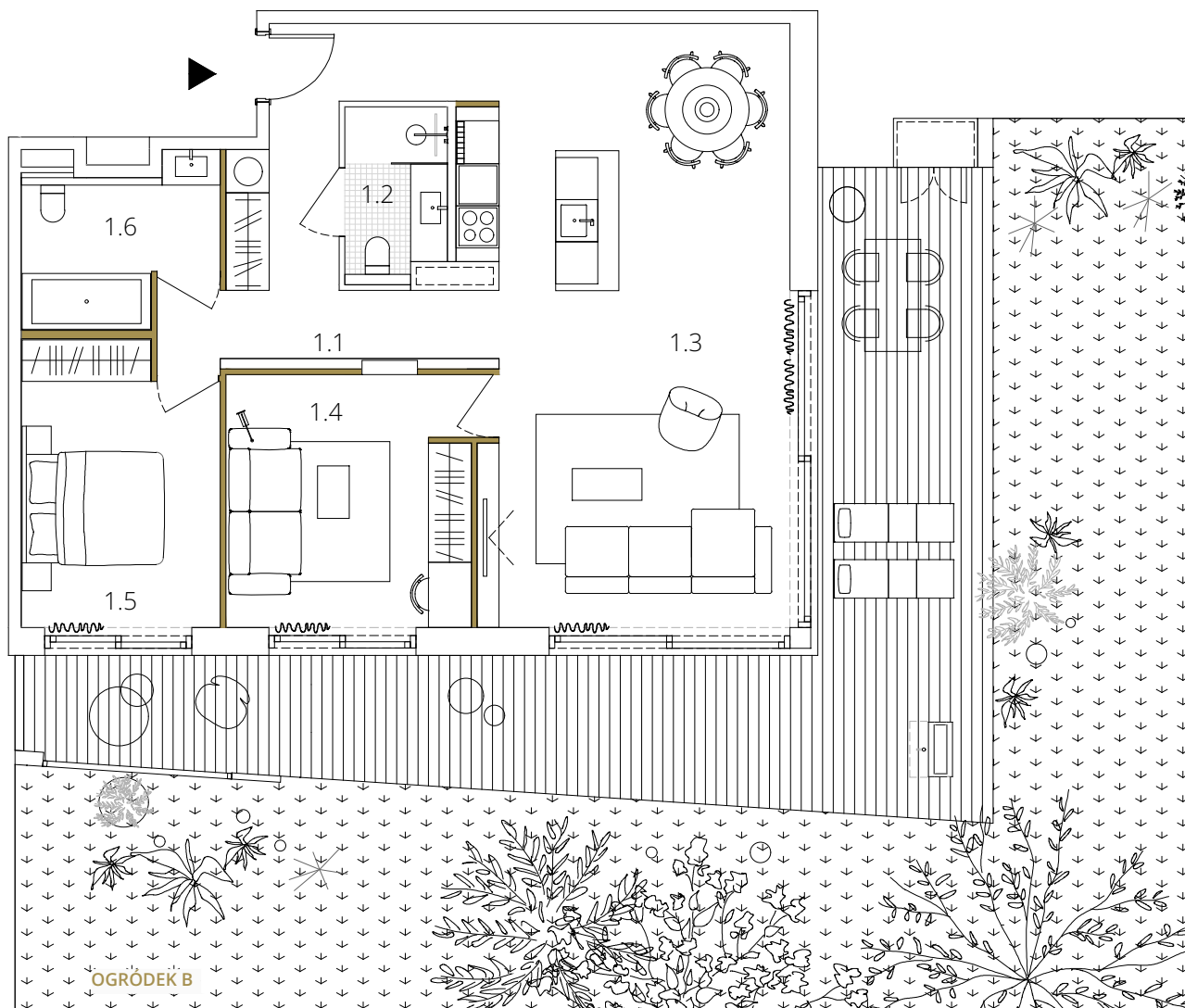
Jurata-Adamczak  
Sobolewski i Wspólnicy  
Spółka Kamandytowa

#### SPRZEDAŻ

+48 883 379 621  
+48 600 303 192

#### ARCHITEKCI

INTERURBAN  
Polska 7, Gdynia  
www.interurban.pl



Plan Lokalu sporządzony na podstawie projektu budowlanego. W trakcie realizacji mogą wystąpić nieznaczne różnice w powierzchni, czy aranżacji wynikające z koniecznych korekt lub technologii. Ostateczny obmiar powierzchni nastąpi po wybudowaniu Budyńku, zgodnie z zasadami określonymi przez polską normę PN-ISO 9836:1997. Szczegółowe zapisy dotyczące rozliczania powierzchni Lokalu zawarto w umowie. Przedstawiona w karcie aranżacja Lokalu ma charakter poglądowy i nie stanowi oferty handlowej. Wyposażenie i aranżacja Lokalu stanowią przedmiot oddzielnej umowy.