

# Willa Jüratė

## LOKAL DWUPOKOJOWY

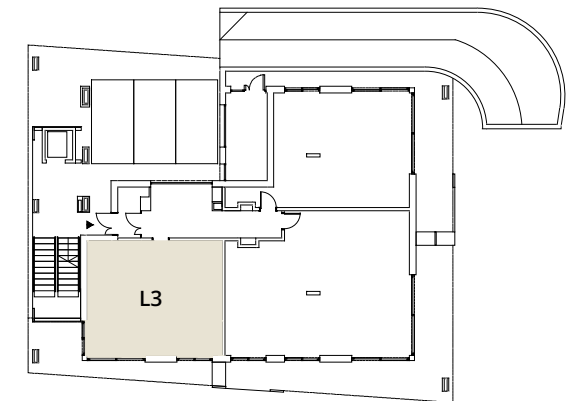
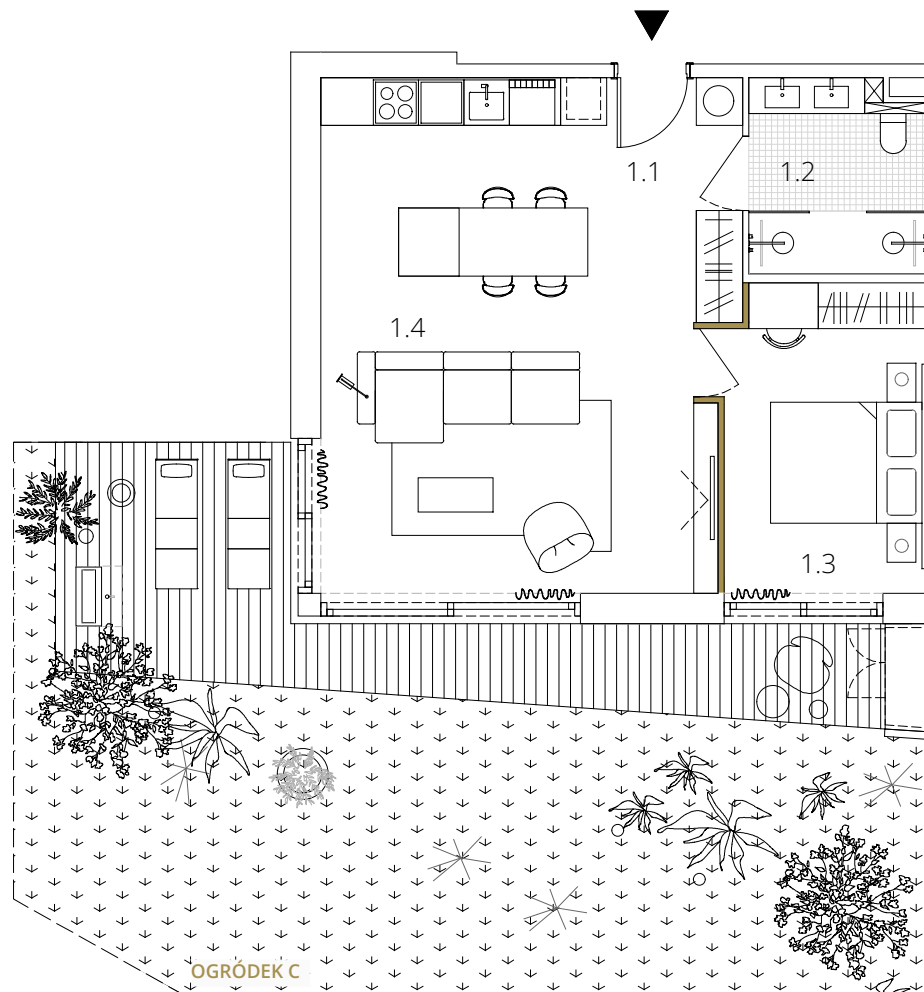
NR LOKALU	PIĘTRO	LICZBA POKOI
3	0	2

### ZESTAWIENIE POWIERZCHNI WG PROPONOWANEJ ARANŻACJI POMIESZCZEŃ

1.1 KOMUNIKACJA	3,07
1.2 ŁAZIENKA	5,79
1.3 SYPIALNIA	11,19
1.4 SALON Z WBUDOWANĄ KUCHNIĄ	33,43
TARAS	19,20
OGRÓDEK C	103,61

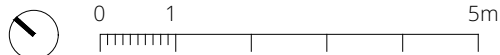
**POWIERZCHNIA ŚCIAN DZIAŁOWYCH** 0,55 m<sup>2</sup>

**POWIERZCHNIA WEWNĘTRZNA LOKALU** 54,03 m<sup>2</sup>



ŚWIĘTOPEŁKA 15, 81-141 JURATA

SIERPIEŃ 2023



Plan Lokalu sporządzony na podstawie projektu budowlanego. W trakcie realizacji mogą wystąpić nieznaczne różnice w powierzchni, czy aranżacji wynikające z koniecznych korekt lub technologii. Ostateczny obmiar powierzchni nastąpi po wybudowaniu Budynku, zgodnie z zasadami określonymi przez polską normę PN-ISO 9836:1997. Szczegółowe zapisy dotyczące rozliczania powierzchni Lokalu zawarto w umowie. Przedstawiona w karcie aranżacja Lokalu ma charakter poglądowy i nie stanowi oferty handlowej. Wyposażenie i aranżacja Lokalu stanowią przedmiot oddzielnej umowy.

### DEVELOPER

Jurata-Adamczak  
Sobolewski i Wspólnicy  
Spółka Kamandytowa

### SPRZEDAŻ

+48 883 379 621  
+48 600 303 192

### ARCHITEKCI

INTERURBAN  
Polska 7, Gdynia  
www.interurban.pl