

# Willa Jüratė

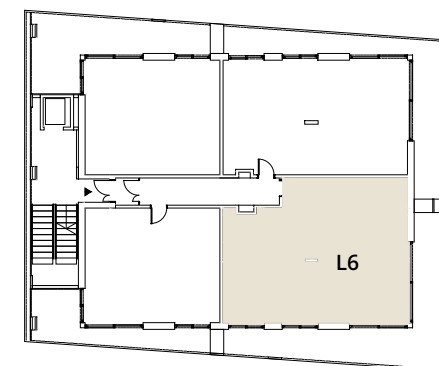
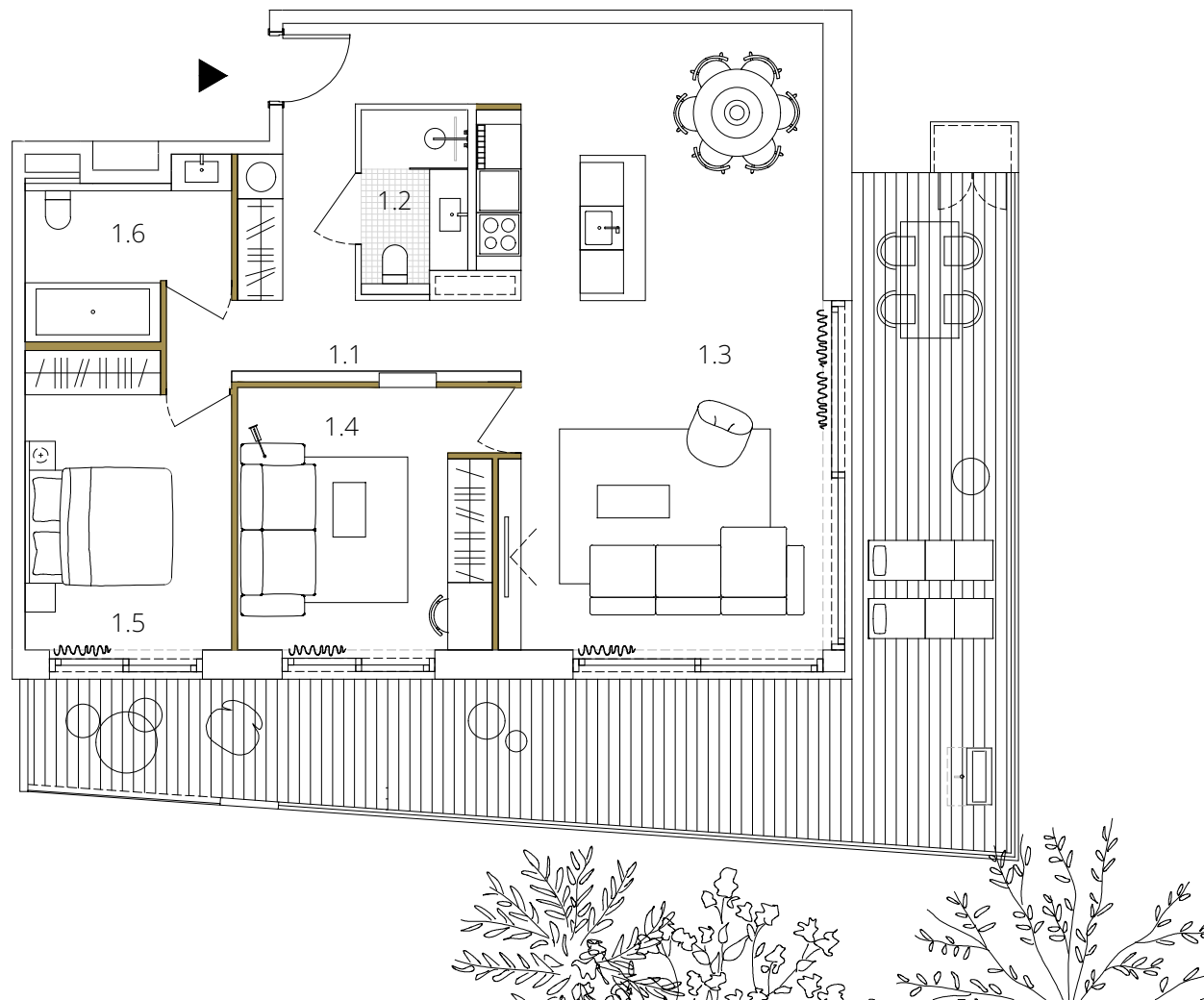
## LOKAL TRZYPOKOJOWY

NR LOKALU	PIĘTRO	LICZBA POKOI
6	1	3

### ZESTAWIENIE POWIERZCHNI WG PROPONOWANEJ ARANŻACJI POMIESZCZEŃ

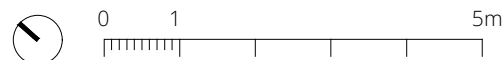
1.1	KOMUNIKACJA	12,91
1.2	ŁAZIENKA	3,43
1.3	SALON Z WBUDOWANĄ KUCHNIĄ	38,66
1.4	POKÓJ	12,94
1.5	SYPIALNIA	11,22
1.6	ŁAZIENKA	5,58
	TARAS	43,15

<b>POWIERZCHNIA ŚCIAN DZIAŁOWYCH</b>	<b>2,33 m<sup>2</sup></b>
<b>POWIERZCHNIA WEWNĘTRZNA LOKALU</b>	<b>87,07 m<sup>2</sup></b>



ŚWIĘTOPEŁKA 15, 81-141 JURATA

SIERPIEŃ 2023



Plan Lokalu sporządzony na podstawie projektu budowlanego. W trakcie realizacji mogą wystąpić nieznaczne różnice w powierzchni, czy aranżacji wynikające z koniecznych korekt lub technologii. Ostateczny obmiar powierzchni nastąpi po wybudowaniu Budynku, zgodnie z zasadami określonymi przez polską normę PN-ISO 9836:1997. Szczegółowe zapisy dotyczące rozliczania powierzchni Lokalu zawarto w umowie. Przedstawiona w karcie aranżacja Lokalu ma charakter poglądowy i nie stanowi oferty handlowej. Wyposażenie i aranżacja Lokalu stanowią przedmiot oddzielnej umowy.

DEVELOPER

Jurata-Adamczak  
Sobolewski i Wspólnicy  
Spółka Kamandytowa

SPRZEDAŻ

+48 883 379 621  
+48 600 303 192

ARCHITEKCI

INTERURBAN  
Polska 7, Gdynia  
www.interurban.pl