

Willa Jüratė

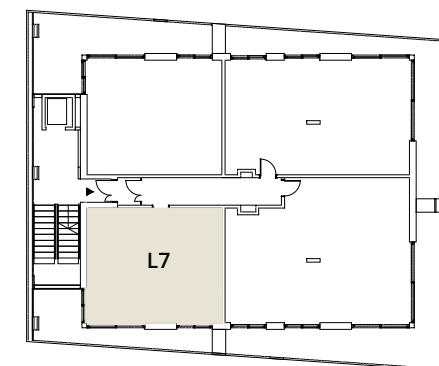
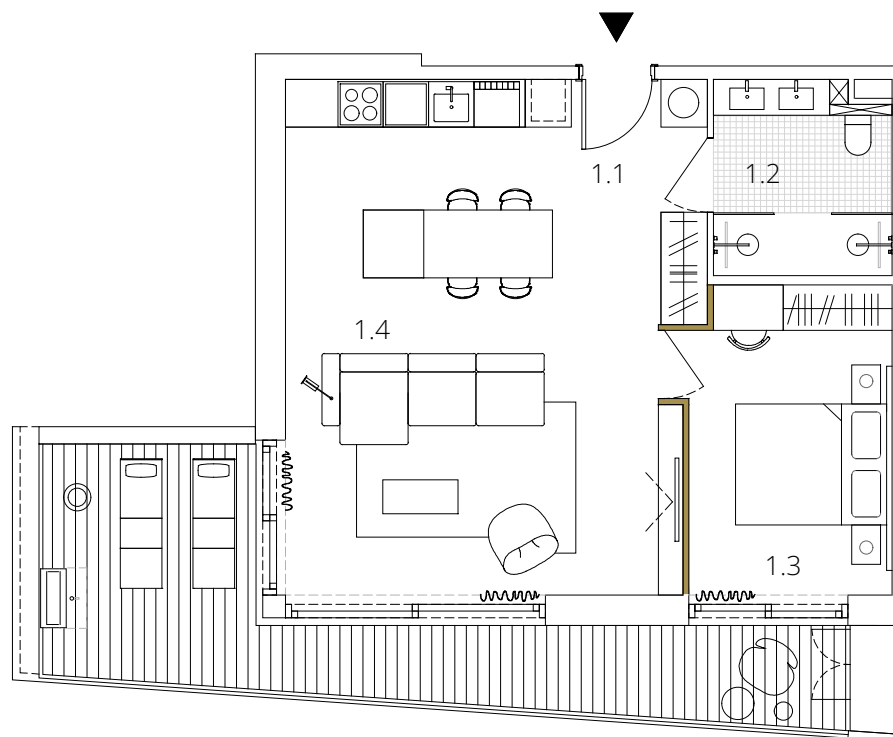
LOKAL DWUPOKOJOWY

NR LOKALU	PIĘTRO	LICZBA POKOI
7	1	2

ZESTAWIENIE POWIERZCHNI
WG PROPONOWANEJ ARANŻACJI POMIESZCZEŃ

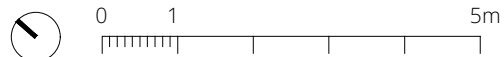
1.1 KOMUNIKACJA	3,07
1.2 ŁAZIENKA	5,79
1.3 SYPIALNIA	11,19
1.4 SALON Z WBUDOWANĄ KUCHNIĄ	33,43
BALKON	19,20

POWIERZCHNIA ŚCIAN DZIAŁOWYCH	0,55 m ²
POWIERZCHNIA WEWNĘTRZNA LOKALU	54,03 m ²



ŚWIĘTOPEŁKA 15, 81-141 JURATA

SIERPIEŃ 2023



Plan Lokalu sporządzony na podstawie projektu budowlanego. W trakcie realizacji mogą wystąpić nieznaczne różnice w powierzchni, czy aranżacji wynikające z koniecznych korekt lub technologii. Ostateczny obmiar powierzchni nastąpi po wybudowaniu Budynku, zgodnie z zasadami określonymi przez polską normę PN-ISO 9836:1997. Szczegółowe zapisy dotyczące rozliczania powierzchni Lokalu zawarto w umowie. Przedstawiona w karcie aranżacja Lokalu ma charakter poglądowy i nie stanowi oferty handlowej. Wyposażenie i aranżacja Lokalu stanowią przedmiot oddzielnej umowy.

DEVELOPER

Jurata-Adamczak
Sobolewski i Wspólnicy
Spółka Kamandytowa

SPRZEDAŻ

+48 883 379 621
+48 600 303 192

ARCHITEKCI

INTERURBAN
Polska 7, Gdynia
www.interurban.pl