

# Willa Jūrātē

[ dom między morzem a morzem ]

[willajurate.com](http://willajurate.com)

# Naturalne PIĘKNO

Poszukując spokojnej atmosfery lasu, czerpiąc z bliskości morza, stworzono budynek osadzony w samym sercu Juraty, w otoczeniu charakterystycznej przyrody.

---

## Willa Jūrātē

*To unikalny, niepowtarzalny kontekst.  
Dla tej inwestycji poszukiwaliśmy rozwiązań opartych na prostocie,  
ale nawiązujących do najlepszych tradycji budowania  
– chcemy, aby ten budynek opowiadał historie, łącząc ludzi i miejsca.*

INTERURBAN Architekci

# Naturalne MIEJSCE

ZATOKA  
PUCKA

MORZE  
BAŁTYCKIE

tramwaj wodny Gdynia–Jastarnia



- Władysławowo / 24 km
- Chałupy / 16 km
- Kuźnica / 11 km

- Yacht Port Jastarnia
- Jastarnia / 3 km

molo / 320 m

Hotel BRYZA  
Resort  
Spa & Sport

JURATA

- Gdynia / 62 km
- Sopot / 71 km
- Gdańsk / 90 km

Kawiarnia  
Kossakówka

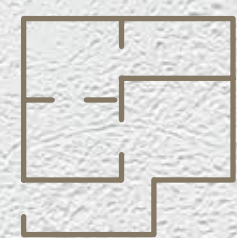
Hel / 10 km

Willa  
Jūrātē  
ul. Świętopełka 15

# DLA WIELBICIELI JURATY



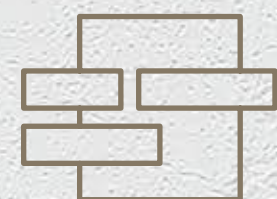
15 PRYWATNYCH  
APARTAMENTÓW



POWIERZCHNIA  
54–87 M<sup>2</sup>



OGRODY  
NA PARTERZE



PANORAMICZNE  
PRZESZKLENIA



GARAŻ  
PODZIEMNY



DREWNO  
STAL I SZKŁO



Duże, skąpane w słońcu przeszklenia, połączone z rozległymi, zadaszonymi tarasami wykończonymi surowym drewnem pozwalają na bliski kontakt z naturą.

Naturalna PRZESTRZEŃ

W SAMYM  
SERCU LASU  
I MORZA

Willa Jūrātē



Willa Jūrātē  
Elementy elewacji powtarzające rytm sosen,  
przeszklenia odbijające morze, niebo i zieleni.

W OTOCZENIU  
ZIELENI

Styk pomiędzy częścią prywatną a otaczającą przyrodą  
jest tu niezwykle istotny.

# PIĘKNO PŁYNĄCE Z NATURY

Proponujemy trzy odmienne aranżacje wnętrz zaprojektowane zgodnie z najnowszymi trendami w architekturze.

Poszczególnym wnętrzom nadano indywidualny styl i niepowtarzalny klimat przestrzeni.

Inspiracja morzem i otaczającą przyrodą:

- MGLISTY PORANEK
- SZTORM
- BAŁTYK NOCĄ

Wykończenie apartamentu „pod klucz” jest opcją dodatkową.





# PRZYTULNOŚĆ I CISZA



# MGLISTY PORANEK

Jasna, stonowana kolorystyka: łagodne beże, popielate szarości i pastelowe odcienie kolorów ziemi.

Oszczędność brył i detali w przestronnych wnętrzach otwierających się na otaczający las.

Zabudowy meblarskie oraz podłoga wykończone są w jasnym dębie, a wszystkie akcenty wyposażenia wnętrza wykonane z naturalnych materiałów, takich jak: trawertyn, len, wełna, wiklina.



Mglisty PORANEK

RÓWNOWAGA  
I LIVE BALANS



Mglisty PORANEK

PEŁNA  
HARMONIA



Mglisty PORANEK

LUKSUS  
W LEKKIM  
CHŁODZIE



## SZTORM

Jasna betonowa posadzka stoi w opozycji z dużymi płaszczyznami ciepłego, orzechowego drewna zabudów stolarskich.

Proste bryły korespondują z miękkimi formami wyposażenia.

Delikatne, metalowe stoliki obok welurowej, koniakowej sofy, jasne marmurowe blaty z zielono-złotymi żyłami, mosiężna armatura.

Szaro-zielone odcienie dominujące w dodatkach odzwierciedlają morską paletę barw.

NARRACJA  
WOKÓŁ  
KONTRASTÓW



KOMFORTOWO  
I ELEGANCKO



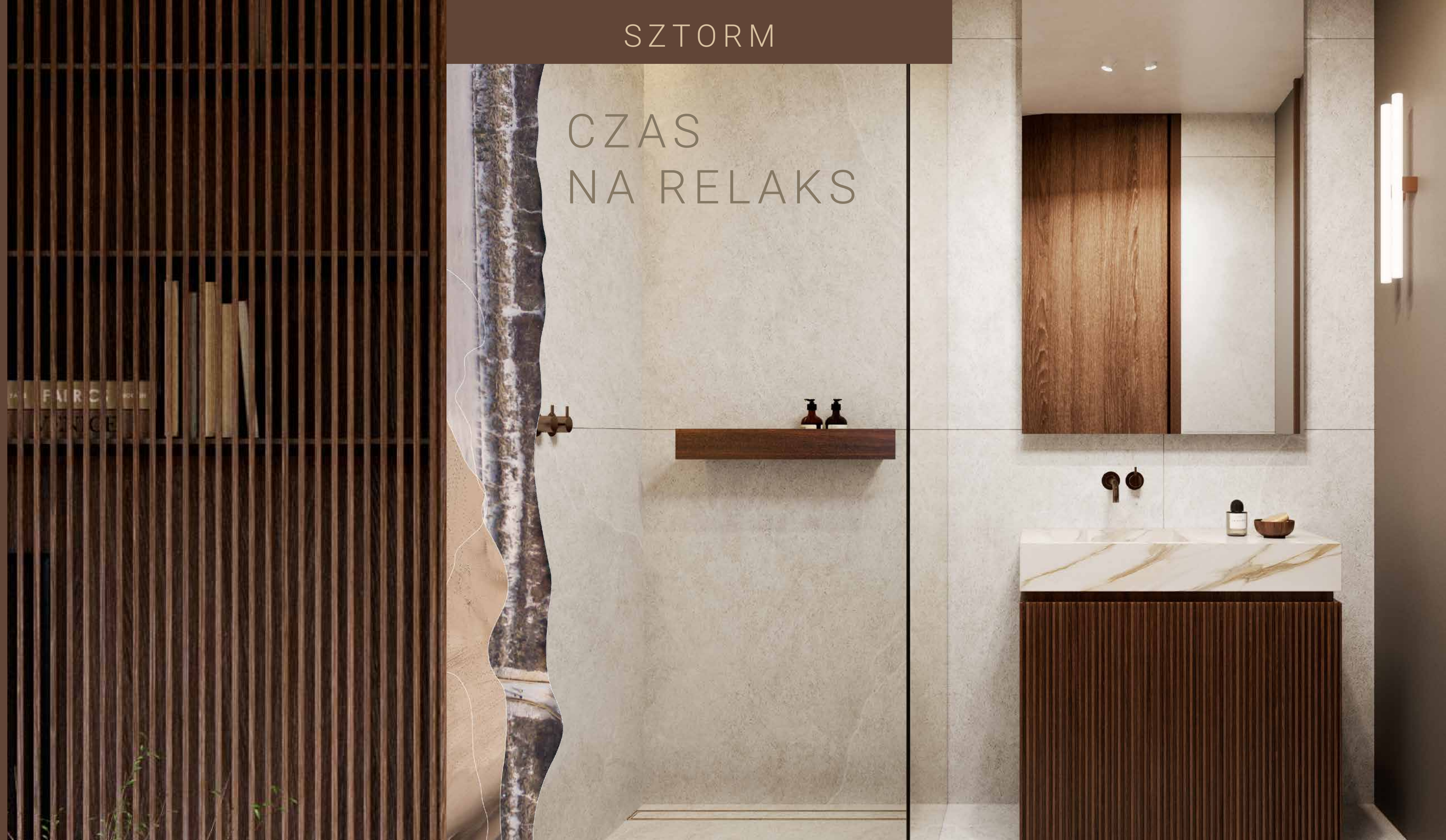
SZTORM

UKOJENIE  
I SPOKÓJ



SZTORM

CZAS  
NA RELAKS





## BAŁTYK NOCĄ

Estetyka aranżacji bazuje na szlachetnych odcieniach szarości, przeplatających się z ciemnymi tonacjami błękitu, które wprowadzają do wnętrza aurę spokoju.

Nastrojowe oświetlenie, podłogi w ciepłym, miodowym odcieniu drewna nadają całości uczucie przytulności.

Masywne, kasetonowe fronty kuchni nawiązują do klasycznych rozwiązań.

W sypialni powierzchnie ścian wykończone ciemno-błękitnymi kasetonami są tłem dla miękkich, jasnych tkanin łóżka.

Mosiężne detale błyszczą jak bursztyn, nadając stonowanej całości akcenty glamour.

WNĘTRZE  
Z AURĄ  
SPOKOJU



BAŁTYK NOCĄ



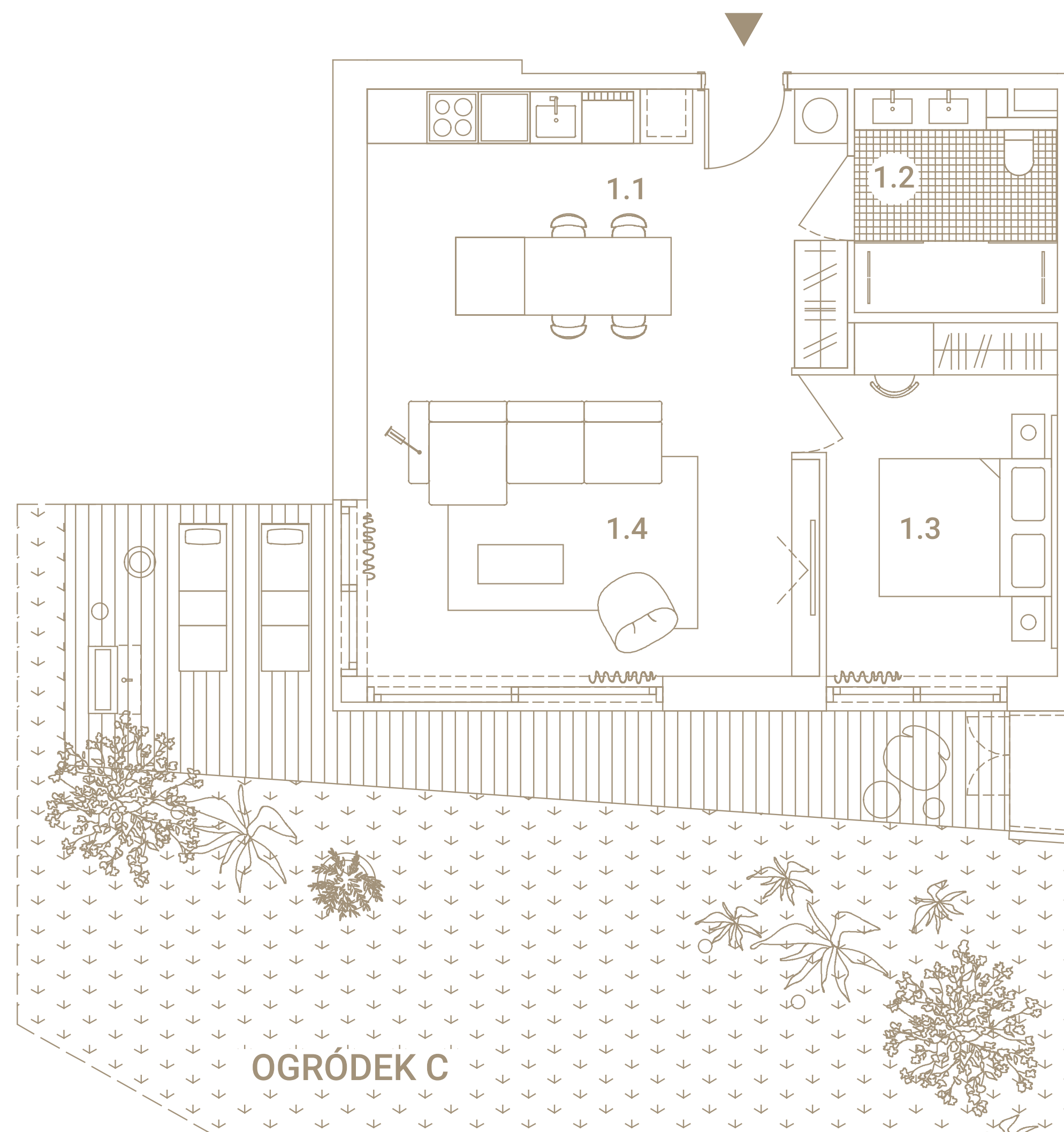
SUBTELNA  
ZMYSŁOWOŚĆ

POETYCKA  
ATMOSFERA



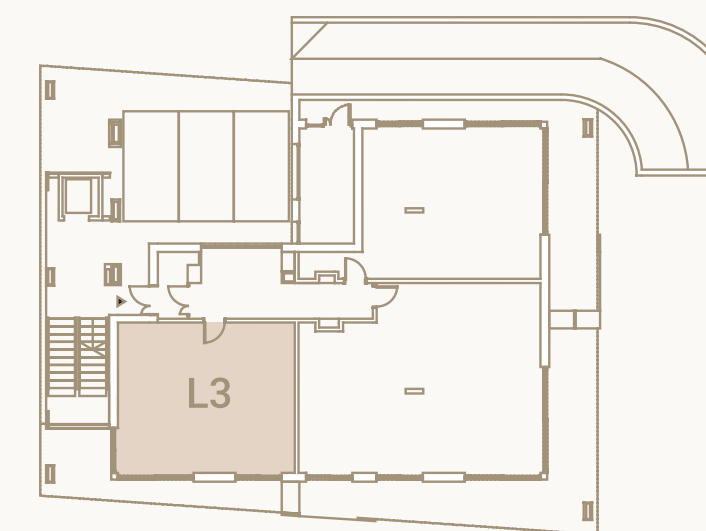
PORUSZAJAČA  
GĻĒBIA





# Naturalny UKŁAD

LOKAL DWUPOKOJOWY **54,03 m<sup>2</sup>**



NR MIESZKANIA	PIĘTRO	LICZBA POKOI
3	0	2

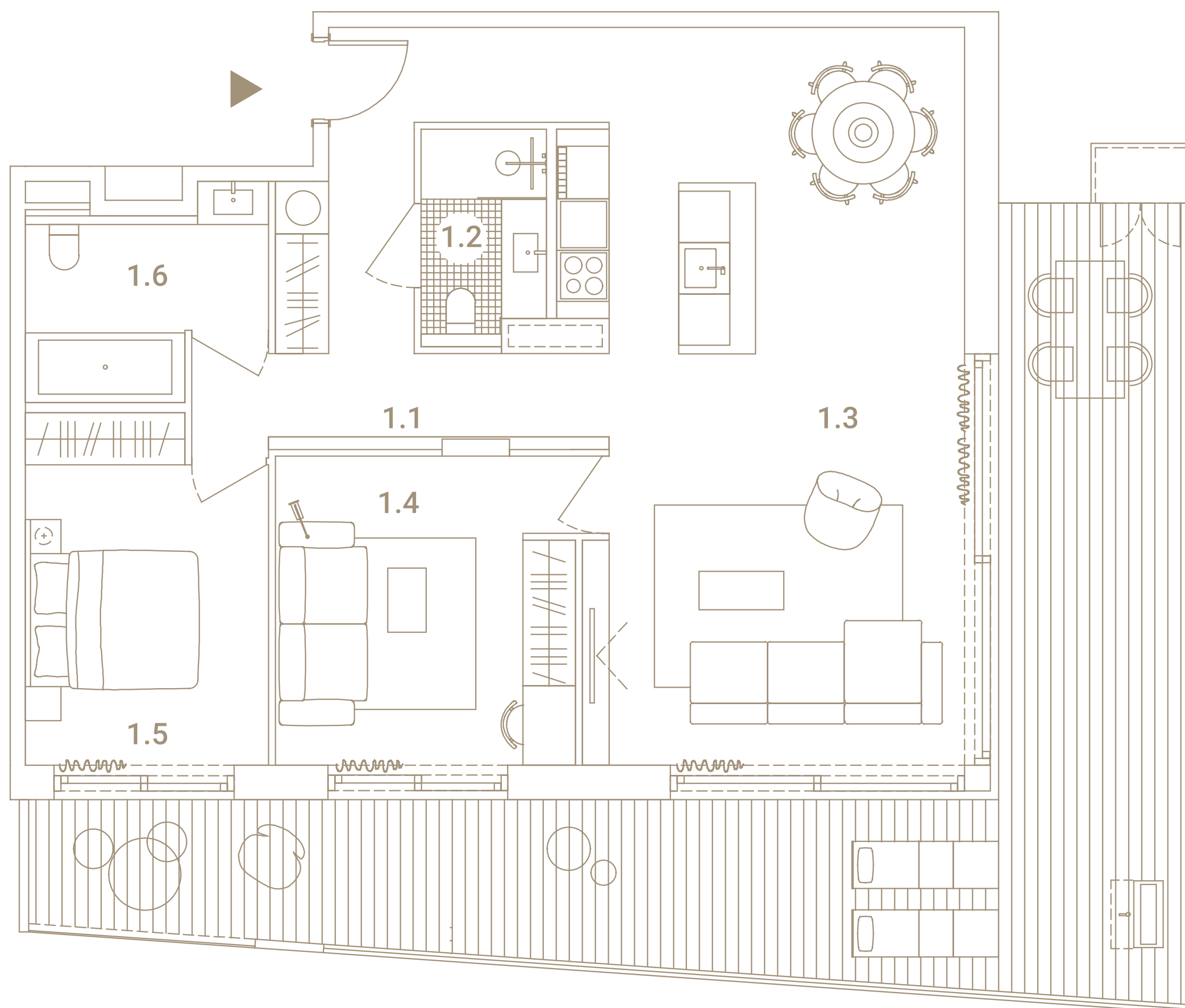
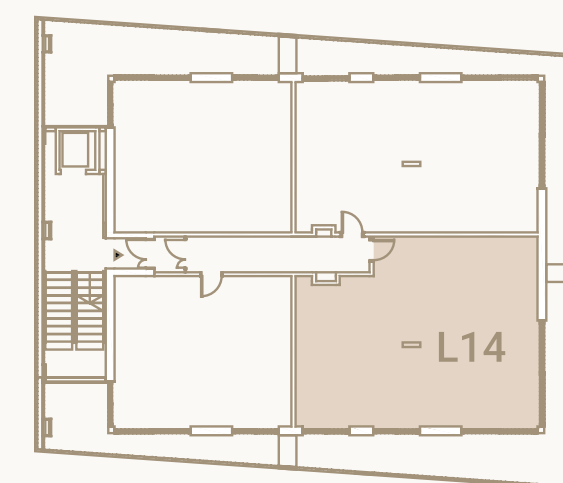
ZESTAWIENIE POWIERZCHN WG PROPONOWANEJ ARANŻACJI POMIESZCZEŃ

1.1	KOMUNIKACJA	3,07 m <sup>2</sup>
1.2	ŁAZIENKA	5,79 m <sup>2</sup>
1.3	SYPIALNIA	11,19 m <sup>2</sup>
1.4	SALON Z WBUDOWANĄ KUCHNIĄ	33,43 m <sup>2</sup>

TARAS	19,20 m <sup>2</sup>
OGRÓDEK C	103,61 m <sup>2</sup>

POWIERZCHNIA ŚCIAN DZIAŁOWYCH	0,55 m <sup>2</sup>
POWIERZCHNIA WEWNĘTRZNA LOKALU	54,03 m <sup>2</sup>

LOKAL TRZYPKOJOWY **87,07 m<sup>2</sup>**



NR MIESZKANIA	PIĘTRO	LICZBA POKOI
14	3	3

ZESTAWIENIE POWIERZCHNI WG PROPONOWANEJ ARANŻACJI POMIESZCZEŃ

1.1	KOMUNIKACJA	12,91 m <sup>2</sup>
1.2	ŁAZIENKA	3,43 m <sup>2</sup>
1.3	SALON Z WBUDOWANĄ KUCHNIĄ	38,66 m <sup>2</sup>
1.4	POKÓJ	12,94 m <sup>2</sup>
1.5	SYPIALNIA	11,22 m <sup>2</sup>
1.6	ŁAZIENKA	5,5 m

TARAS 43,15 m<sup>2</sup>

POWIERZCHNIA ŚCIAN DZIAŁOWYCH 2,33 m<sup>2</sup>  
 POWIERZCHNIA WEWNĘTRZNA LOKALU 87,07 m<sup>2</sup>

ZAUROCZ SIĘ  
ZRELAKSUJ  
POKOCHAJ

Szum morza i drzew, biały piasek pod stopami, zapach soli, słońca i wody. Bogactwo lokalnej przyrody tworzy atmosferę relaksu i odpoczynku. Unikalne położenie pozwala w pełni korzystać z walorów tego miejsca.

# Willa Jūrātė

[ dom między morzem a morzem ]

## SPRZEDAŻ

**ANDRZEJ BASISTA**

andrzej.basista@willajurate.com  
+48 883 379 621

**AGNIESZKA ŁUCZAK**

agnieszka.luczak@willajurate.com  
+48 600 303 192

## DEWELOPER

Jurata – Adamczak Sobolewski  
i Wspólnicy Spółka Komandytowa

ul. Hryniewieckiego 12A  
84-120 Władysławowo

## ARCHITEKCI

**INTERURBAN**

Polska 7, Gdynia  
+48 503 096 828  
interurban.pl

willajurate.com